

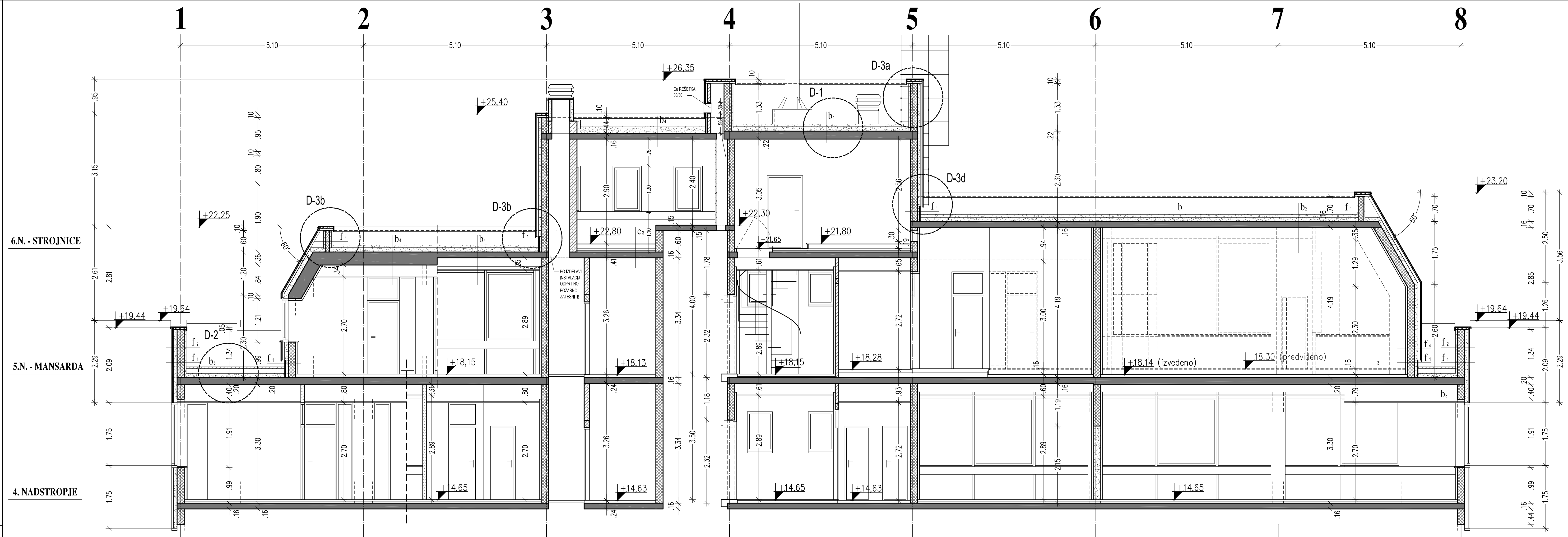
projektivno podjetje

spremembe

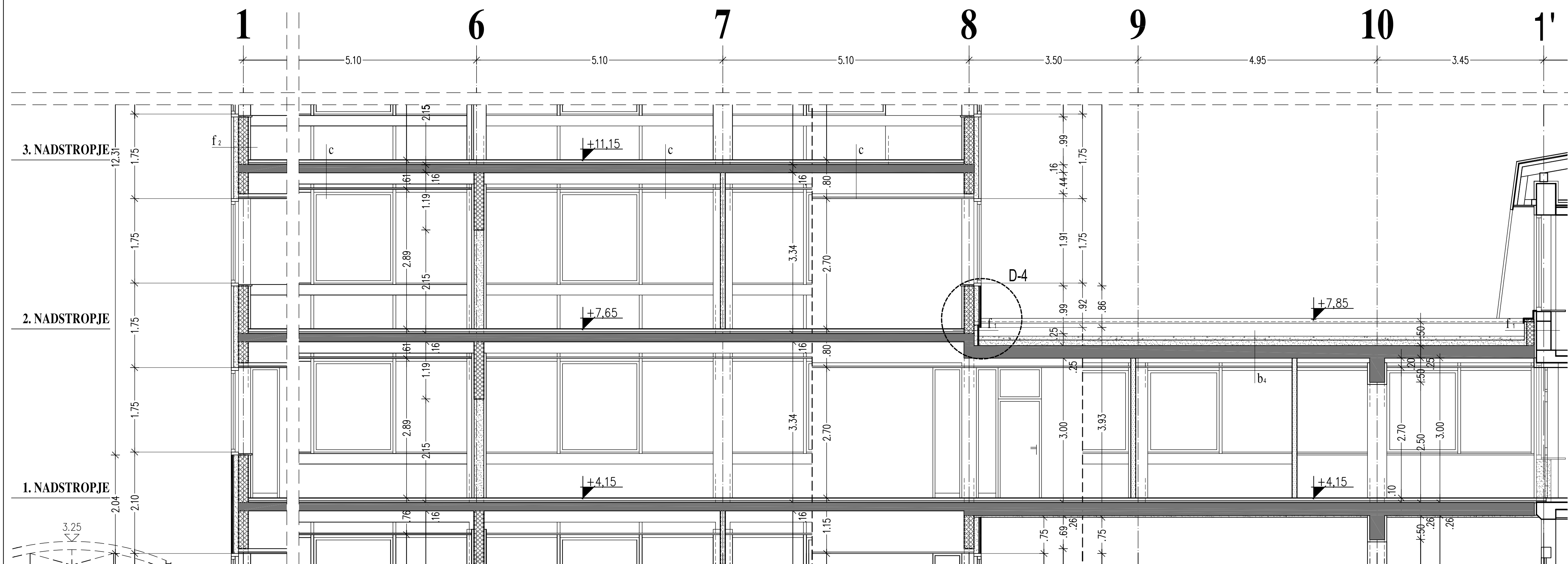
STUDIO
TRŽIČ, d.o.o.

podjetje za engineering in
projektiranje gradbenih objektov
Tržič, Predimniška 8, tel: 04/592-43-40

investitor	ELEKTRO GORENJSKA d.d. 4000 Kranj, Ulica Mirka Vadnova 3a		
objekt	SANACIJA RAVNIH STREH UPRAVNE STAVBE na Primskovem v Kranju		
načrt arhitektura	naslov	merilo	
projekt PZI	TLORIS STREHE	1 : 100	
vodja projekta	Boštjan ŽEPIČ, u.d.i.a. – ZAPS 0308 A		
pooblašteni projektant	Boštjan ŽEPIČ, u.d.i.a. – ZAPS 0308 A		
projektant sodelavec	Tamara GOSAR, u.d.i.a. – ZAPS 1830		
številka projekta	številka načrta 182/19	datum marec 2019	m ² 0.267 list 1



PREREZ A-A



PREREZ A-A (prehod med objektoma)

PREREZI KONSTRUKCIJ

- b, b₁, b₂ RAVNA STREHA**
 - 5 CM PRODEC
 - GEOTEKSTIL MIN. 200 g/m²
 - POHOVNA FOLIJA (BAUDER WALKWAY BARRI - NA POKROVNIH MESTIH PO TLOSRNI RAZPOREDI) / VISKOPOLIMERNI TESNILO TRAKI PRO BAUDER THERMOPLAN T18, PRITRJEVEN V PODLAGO
 - * OPCIJSKO - STERILNA TISKANINA Z GRADNINO PREVLIKO
 - TOPLOTNA IZOLACIJA V NAKLONU (BAUDER PIR FA GAFFELLE)
 - 8 CM TOPLOTNA IZOLACIJA (BAUDER PIR FA), LEPLJENA NA PODLAGO
 - PARNA ZAPORA Z ALU NOSILCEM, VARJENI SPOJI
 - PREDNAMAZ - EMULZIJA
 - 16-22 CM OBSTOJEČA AB PLOŠČA
 - SPUŠČEN STROP AMF
- b₄ RAVNA NEPOHOVNA STREHA**
 - 5 CM PRODEC
 - GEOTEKSTIL MIN. 200 g/m²
 - VISOKO ELASTOMERNI VARNILNI TRAKI (BAUDER KARAT)
 - SAMOLEPILNI ELASTOMERNI BITUM, TRAK, VARJENI SPOJI
 - TOPLOTNA IZOLACIJA V NAKLONU (BAUDER PIR FA GAFFELLE)
 - 8 CM TOPLOTNA IZOLACIJA (BAUDER PIR FA), LEPLJENA NA PARNO ZAPORO
 - PARNA ZAPORA Z ALU NOSILCEM, VARJENI SPOJI
 - PREDNAMAZ - EMULZIJA
 - 16-20 CM OBSTOJEČA AB KONSTRUKCIJA
 - SPUŠČEN STROP AMF
- b₃ RAVNA POHOVNA STREHA - TERASE**
 - 5 CM FINALNI POD (NPR. BETONSKE PRANE PLOŠČE)
 - ODSTAJNI POKROVNIKI Z NALAZNO POKROVNO 200 MM
 - VISOKO ELASTOMERNI VARNILNI TRAKI (BAUDER KARAT)
 - SAMOLEPILNI ELASTOMERNI BITUM, TRAK, VARJENI SPOJI
 - TOPLOTNA IZOLACIJA V NAKLONU (BAUDER PIR FA GAFFELLE)
 - 8 CM TOPLOTNA IZOLACIJA (BAUDER PIR FA), LEPLJENA NA PARNO ZAPORO
 - PARNA ZAPORA Z ALU NOSILCEM, VARJENI SPOJI
 - PREDNAMAZ - EMULZIJA
 - OBSTOJEČA AB PLOŠČA
 - SPUŠČEN STROP AMF
- f₁ FASADA - OBDELAVA ATIKE**
 - PLOČENIŠTNI ZAKLJUČNI PROFIL, FIKSIRAN V PODLAGO
 - SAMOLEPILNI ELASTOMERNI BITUM, TRAK, VARJENI SPOJI
 - 6 CM VERTIKALNA TOPLOTNA IZOLACIJA (PIR M), PRITRJEVA NA PODLAGO
 - 20 CM OBSTOJEČA AB STENA
- f₂ FASADA - OBDELAVA ATIKE**
 - SIS ZAKLJUČNI FASADNI OMET
 - LEPILNA SOVA
 - 6 CM VERTIKALNA TOPLOTNA IZOLACIJA (PIR M), PRITRJEVA NA PODLAGO
 - 20 CM OBSTOJEČA AB STENA

projektno podjetje	STUDIO TRZIC, d.o.o.		podjetje za engineering in projektiranje gradbenih objektov Tržič, Prevalna 6, tel. 04/592-43-40
investitor	ELEKTRO GORENJSKA d.d. 4000 Kranj, Ulica Mirka Vadnova 3a		
objekt	SANACIJA RAVNIH STREH UPRAVNE STAVBE na Primskovem v Kranju		
načrt arhitektura	naslov	merilo	
proj. PZI	VZDOLŽNI PREREZ A-A	1 : 50	
vođa projekta	Boštjan ŽEPIČ, u.d.i.a. - ZAPS 0308 A		
pooblašteni projektant	Boštjan ŽEPIČ, u.d.i.a. - ZAPS 0308 A		
projektni sodelavec	Tamara GOSAR, u.d.i.a. - ZAPS 1830		
številka projekta	številka nabora	datum	list
	182/19	marec 2019	2

PREREZI KONSTRUKCIJ

b, b1, b2 RAVNA STREHA

- 5 CM PRODEC GEOTEKSTIL MIN. 200 g/m²
- * POHODNA FOLIJA (BAUDER WALKWAY BAHN) - NA POHODNIH MESTIH PO TORISNI RAZPOREDITVI!
- VISOKOPLOMERNI TESNILNI TRAK FPO BAUDER THERMOPLAN T18, PRITRJEN V PODLAGO
- * OPLUSKO - STEKLENA TKANINA Z GRAFITNO PREVLEKO
- >3 CM TOPLOTNA IZOLACIJA V NAKLONU (BAUDER PIR FA GAEFELLE),
- 8 CM TOPLOTNA IZOLACIJA (BAUDER PIR FA), LEPLJENA NA PODLAGO
- PARNA ZAPORA Z ALU NOSILEM, VARJENI SPOJI
- PREDNAMAZ - EMULZIJA
- 16-22 CM OBSTOJEČA AB PLOŠČA
- SPUŠČEN STROP AMF

b3 RAVNA POHODNA STREHA - TERASE

- 5 CM FINALNI POD (NPR. BETONSKE PRANE PLOŠČE)
- DISTANČNI PODSTAVKI Z NALEŽNO POVRŠINO 200 MM
- VISOKO PLASTO-ELASTOMERNI VARILNI TRAK (BAUDER KARAT)
- SAMOLEPILNI ELASTOMERNI BITUM. TRAK, VARJENI SPOJI
- >3 CM TOPLOTNA IZOLACIJA V NAKLONU (BAUDER PIR FA GAEFELLE),
- 8 CM TOPLOTNA IZOLACIJA (BAUDER PIR FA), LEPLJENA NA PARNO ZAPORO
- PARNA ZAPORA Z ALU NOSILEM, VARJENI SPOJI
- PREDNAMAZ - EMULZIJA
- 20 CM OBSTOJEČA AB PLOŠČA
- SPUŠČEN STROP AMF

b4 RAVNA NEPOHODNA STREHA

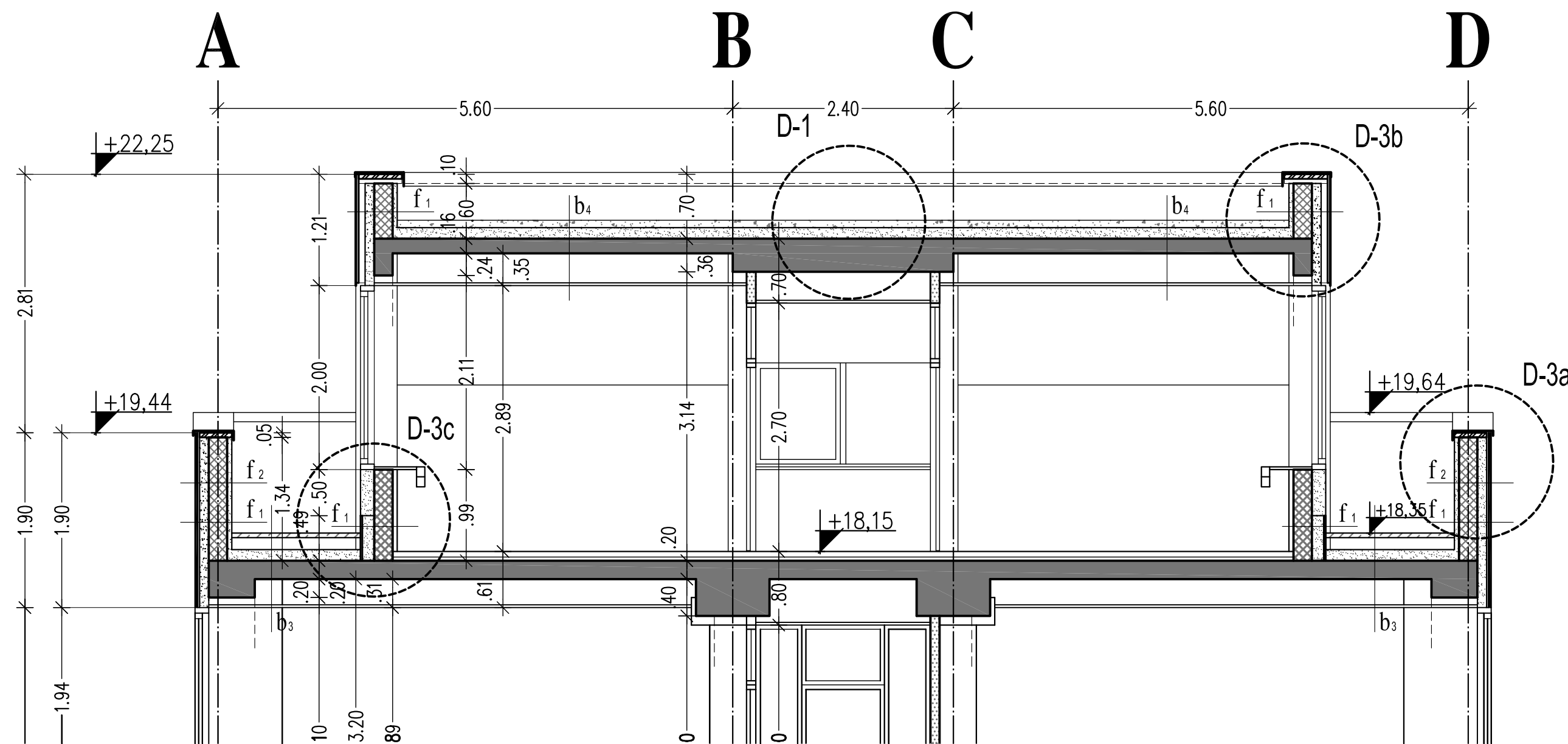
- 5 CM PRODEC GEOTEKSTIL MIN. 200 g/m²
- VISOKO PLASTO-ELASTOMERNI VARILNI TRAK (BAUDER KARAT)
- SAMOLEPILNI ELASTOMERNI BITUM. TRAK, VARJENI SPOJI
- >3 CM TOPLOTNA IZOLACIJA V NAKLONU (BAUDER PIR FA GAEFELLE),
- 8 CM TOPLOTNA IZOLACIJA (BAUDER PIR FA), LEPLJENA NA PARNO ZAPORO
- PARNA ZAPORA Z ALU NOSILEM, VARJENI SPOJI
- PREDNAMAZ - EMULZIJA
- 16-20 CM OBSTOJEČA AB KONSTRUKCIJA
- SPUŠČEN STROP AMF

f1 FASADA - OBDELAVA ATIKE

- PLOČEVINAST ZAKLJUČNI PROFIL, FIKSIRAN V PODLAGO
- SAMOLEPILNI ELASTOMERNI BITUM. TRAK, VARJENI SPOJI
- 6 CM VERTIKALNA TOPLOTNA IZOLACIJA (PIR M), PRITRJENA NA PODLAGO
- 20 CM OBSTOJEČA AB STENA

f2 FASADA - OBDELAVA ATIKE

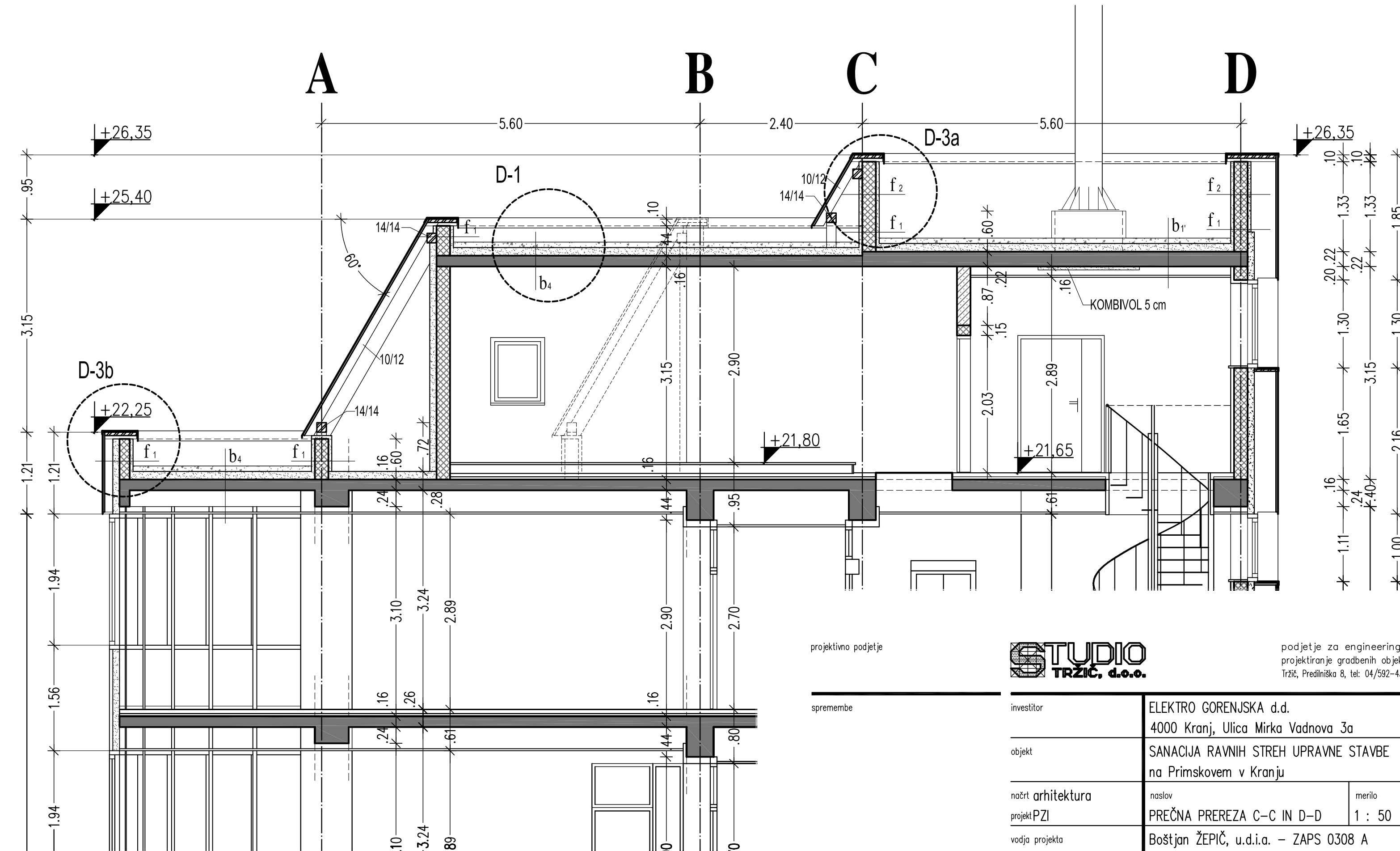
- SI-SI ZAKLJUČNI FASADNI OMET
- LEPILNI SLOJ
- 6 CM VERTIKALNA TOPLOTNA IZOLACIJA (PIR M), PRITRJENA NA PODLAGO
- 20 CM OBSTOJEČA AB STENA



PREREZ C-C

6.N. - STROJNICE

5.N. - MANSARDA



PREREZ D-D

projektivno podjetje

STUDIO
TRŽIČ, d.o.o.

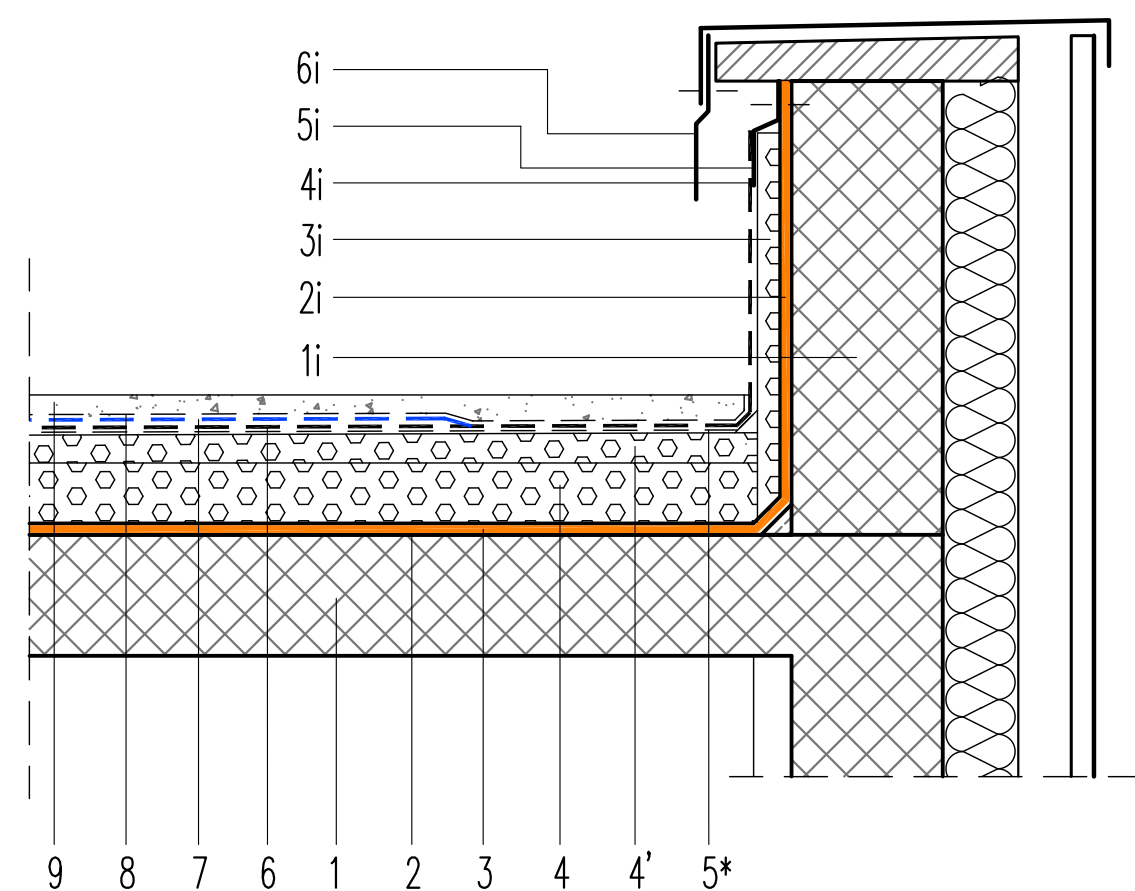
podjetje za engineering in
projektiranje gradbenih objektov
Tržič, Predmliška 8, tel: 04/592-43-40

spremembe

investitor	ELEKTRO GORENJSKA d.d. 4000 Kranj, Ulica Mirka Vadnova 3a	
objekt	SANACIJA RAVNIH STREH UPRAVNE STAVBE na Primskovem v Kranju	
načrt arhitektura	naslov	merilo
projekt PZI	PREČNA PREREZA C-C IN D-D	1 : 50
vodja projekta	Boštjan ŽEPIČ, u.d.i.a. - ZAPS 0308 A	
pooblašteni projektant	Boštjan ŽEPIČ, u.d.i.a. - ZAPS 0308 A	
projektant sodelavec	Tamara GOSAR, u.d.i.a. - ZAPS 1830	
številka projekta	številka načrta 182/19	datum marec 2019
	m ² 0.267	list 3

D-1, D-3b (M 1 : 10)

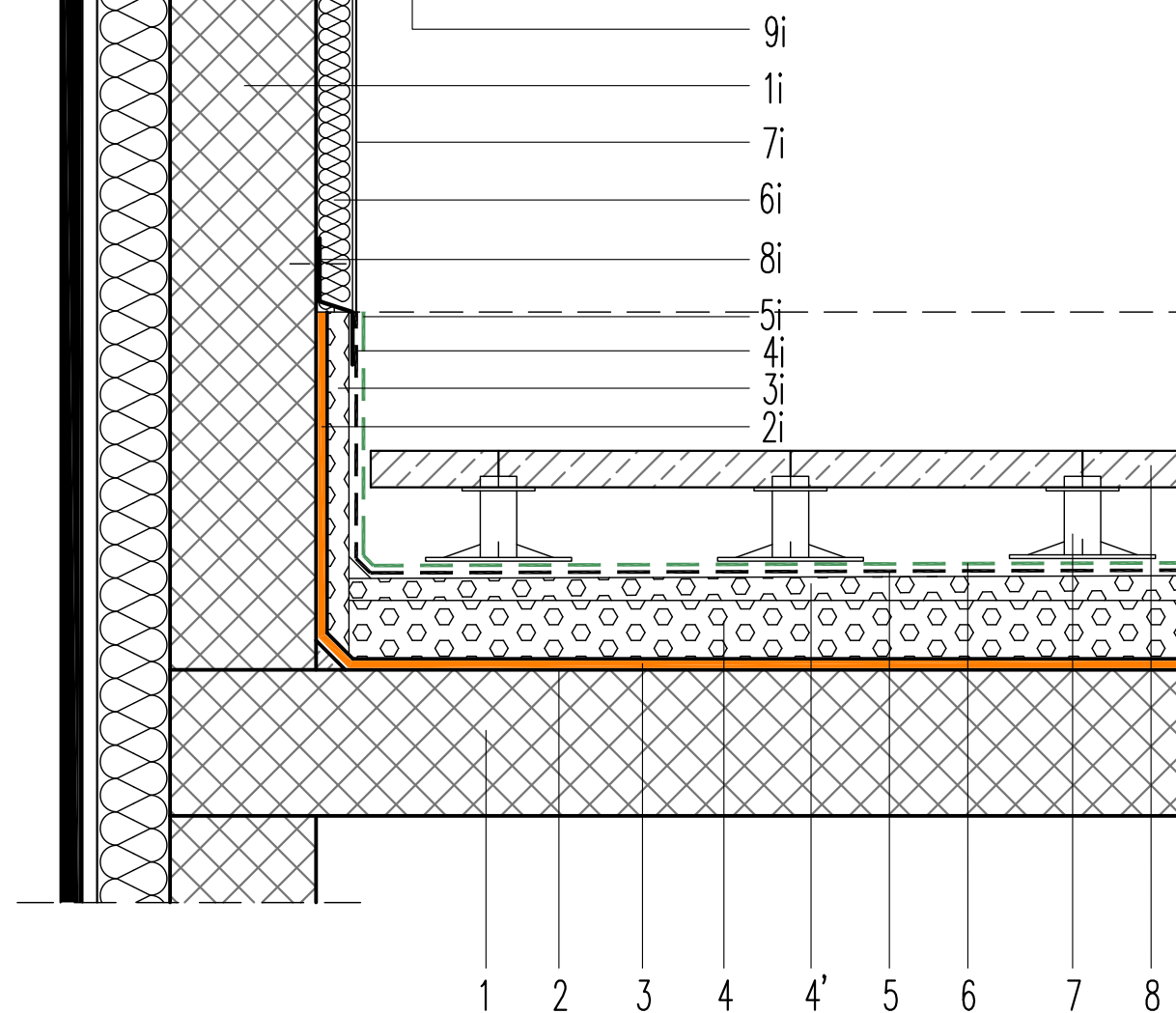
- 1i AB konstrukcija – OBSTOJEČA
- 2i PARNA ZAPORA – vertikalni zaključek
- 3i TOPLOTNA IZOLACIJA (lepljena/pritrjena na podlago) – Bauder PIR M, 4 cm
- 4i SAMOLEPILNI ELASTOMERNI BITUMENSKI TRAK (varjeni spoji) – Bauder Thermopolan T 18
- 5i PLOČEVINAST ZAKLJUČNI PROFIL (fiksiran v podlago)
- 6i PLOČEVINAST ZAKLJUČNI PROFIL (fiksiran v Cu zaključno kapo)



- 1 AB konstrukcija – OBSTOJEČA
- 2 PREDNAMAZ – Voranstrich Universal
- 3 PARNA ZAPORA (z ALU nosilem, varjeni spoji) – Bauder THERM DS2, 2mm
- 4 TOPLOTNA IZOLACIJA (lepljena na podlago) – Bauder PIR FA, 8 cm
- 4' TOPLOTNA IZOLACIJA V NAKLONU (lepljena na podlago, polaganje z zamikanjem spojev) – Bauder PIR FA GEFAELLE, >3cm
- 5* OPCIJSKO – STEKLENA TKANINA Z GRAFITNO PREVLEKO (kot varovalo)
- 6 FINALNI SLOJ – visokopolimerni tesnilni trak, FPO Bauder Thermoplan T18, 1,8 mm
- 7 BAUDER WALKWAY BAHN – pohodna folija
- 8 LOČILNI SLOJ – Geotekstil min. 200 g/m2
- 9 ZAŠČITA HIDROIZOLACIJE (po tlorsni razporeditvi) – prodec

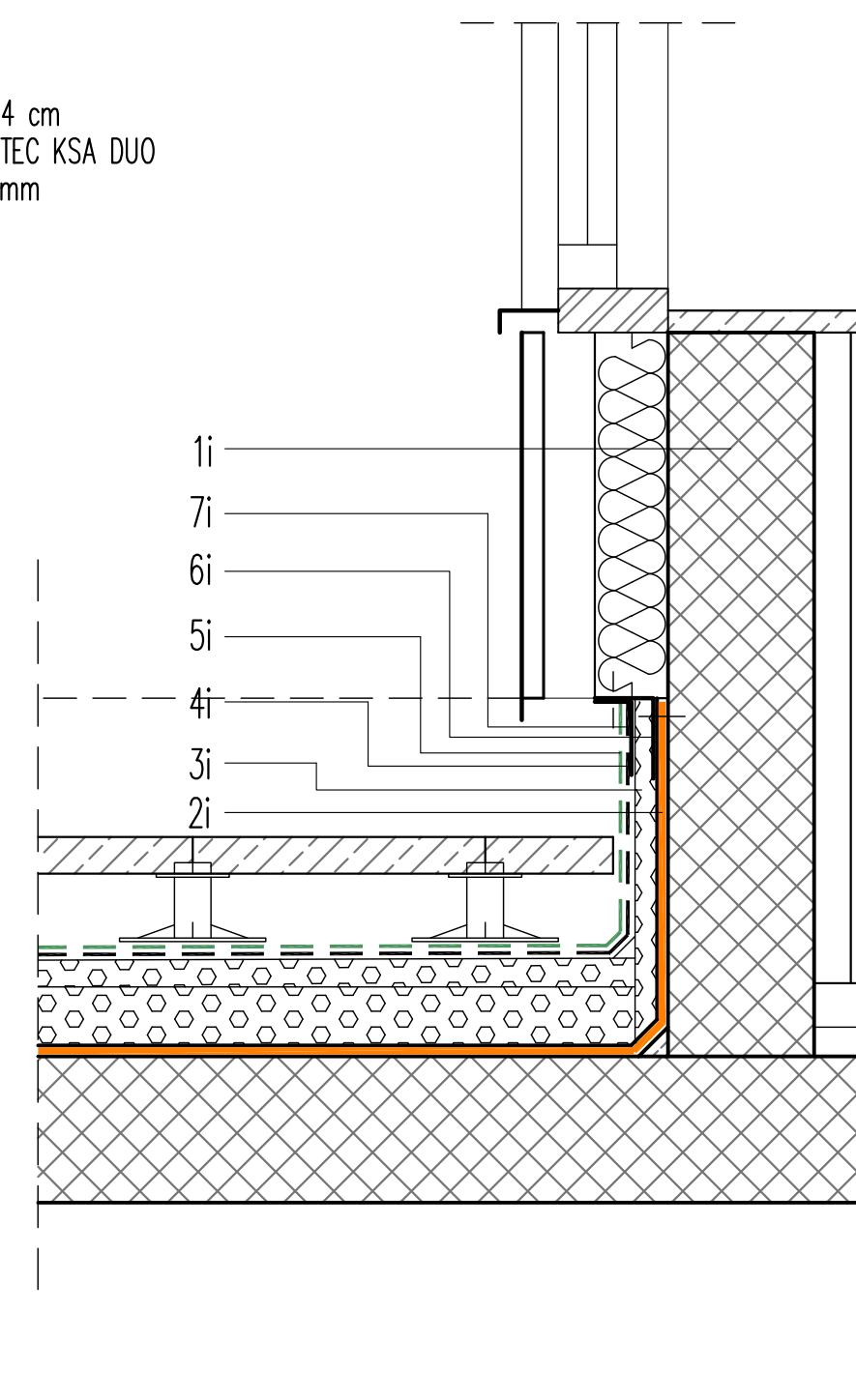
D-2, D-3a (M 1 : 10)

- 1i AB konstrukcija – OBSTOJEČA
- 2i PARNA ZAPORA – vertikalni zaključek
- 3i TOPLOTNA IZOLACIJA (lepljena/pritrjena na podlago) – Bauder PIR M, 4 cm
- 4i SAMOLEPILNI ELASTOMERNI BITUMENSKI TRAK (varjeni spoji) – Bauder TEC KSA DUO
- 5i FINALNI SLOJ – VISOKO ELASTOMERNI VARILNI TRAK, Bauder Karat, 5 mm
- 6i TOPLOTNA IZOLACIJA (lepljena/pritrjena na podlago), 5 cm
- 7i ZAKLJUČNI TANKOSLOJNI FASADNI OMET
- 8i PLOČEVINAST ZAKLJUČNI PROFIL (fiksiran v podlago)
- 9i PLOČEVINAST ZAKLJUČNI PROFIL (fiksiran v Cu zaključno kapo)



- 1 AB konstrukcija – OBSTOJEČA
- 2 PREDNAMAZ – Voranstrich Universal
- 3 PARNA ZAPORA (z ALU nosilem, varjeni spoji) – Bauder THERM DS2, 2mm
- 4 TOPLOTNA IZOLACIJA (lepljena na podlago) – Bauder PIR FA, 8 cm
- 4' TOPLOTNA IZOLACIJA V NAKLONU (lepljena na podlago, polaganje z zamikanjem spojev) – Bauder PIR FA GEFAELLE, >3cm
- 5 SAMOLEPILNI ELASTOMERNI BITUMENSKI TRAK (varjeni spoji) – Bauder TEC KSA DUO
- 6 FINALNI SLOJ – VISOKO ELASTOMERNI VARILNI TRAK, Bauder Karat, 5 mm
- 7 VIŠINSKO NASTAVLJIVI PODSTAVKI ZA TERASE s podložnim slojem do H1 sloja
- 8 SISTEM KONČNEGA PODA – betonske prane plošče

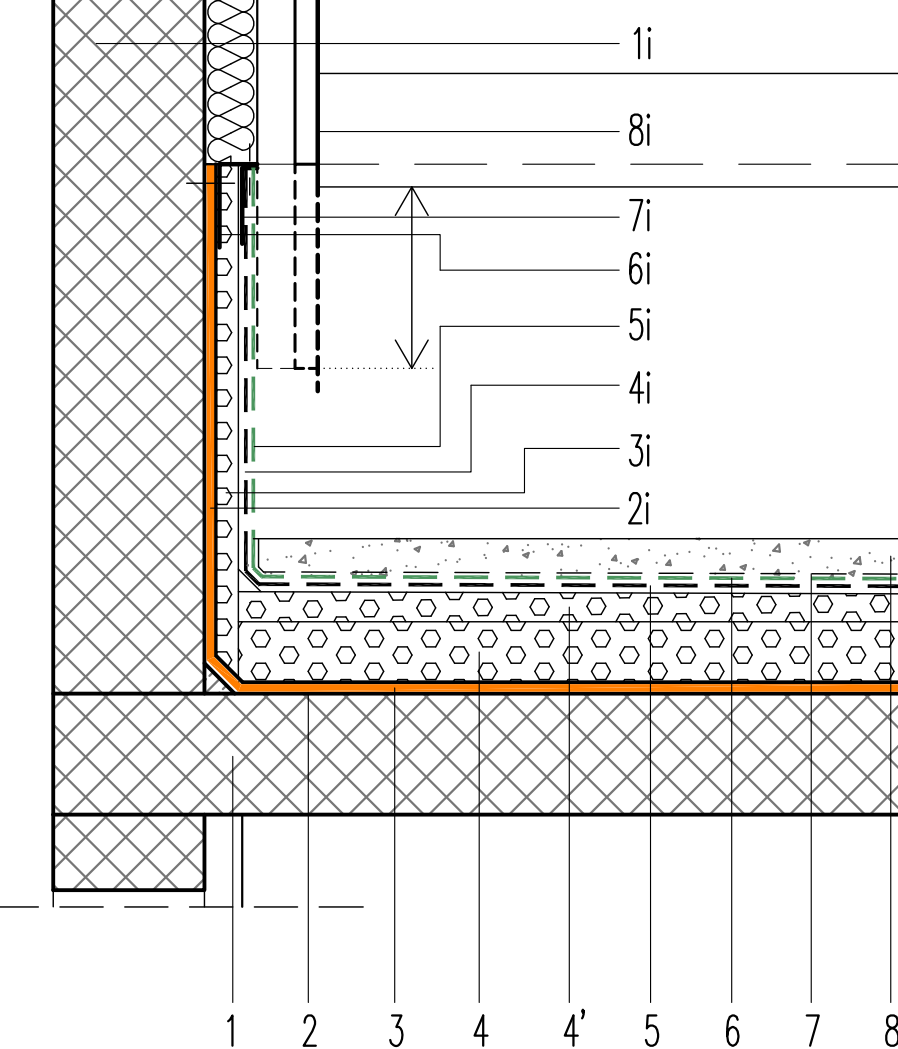
D-3c (M 1 : 10)



- 1i AB konstrukcija – OBSTOJEČA
- 2i PARNA ZAPORA – vertikalni zaključek
- 3i TOPLOTNA IZOLACIJA (lepljena/pritrjena na podlago) – Bauder PIR M, 4 cm
- 4i SAMOLEPILNI ELASTOMERNI BITUMENSKI TRAK (varjeni spoji) – Bauder TEC KSA DUO
- 5i FINALNI SLOJ – VISOKO ELASTOMERNI VARILNI TRAK, Bauder Karat, 5 mm
- 6i PLOČEVINAST L-PROFIL (fiksiran v podlago)
- 7i PLOČEVINAST L-PROFIL (fiksiran v nosilni profil)

D-3d (M 1 : 10)

- 1i AB konstrukcija – OBSTOJEČA
- 2i PARNA ZAPORA – vertikalni zaključek
- 3i TOPLOTNA IZOLACIJA (lepljena/pritrjena na podlago) – Bauder PIR M, 4 cm
- 4i SAMOLEPILNI ELASTOMERNI BITUMENSKI TRAK (varjeni spoji) – Bauder TEC KSA DUO
- 5i FINALNI SLOJ – VISOKO ELASTOMERNI VARILNI TRAK, Bauder Karat, 5 mm
- 6i PLOČEVINAST L-PROFIL (fiksiran v podlago)
- 7i PLOČEVINAST L-PROFIL (fiksiran v nosilni profil)
- 8i OBSTOJEČA BAKRENA FASADNA PLOČEVINA



- 1 AB konstrukcija – OBSTOJEČA
- 2 PREDNAMAZ – Voranstrich Universal
- 3 PARNA ZAPORA (z ALU nosilem, varjeni spoji) – Bauder THERM DS2, 2mm
- 4 TOPLOTNA IZOLACIJA (lepljena na podlago) – Bauder PIR FA, 8 cm
- 4' TOPLOTNA IZOLACIJA V NAKLONU (lepljena na podlago, polaganje z zamikanjem spojev) – Bauder PIR FA GEFAELLE, >3cm
- 5 SAMOLEPILNI ELASTOMERNI BITUMENSKI TRAK (varjeni spoji) – Bauder TEC KSA DUO
- 6 FINALNI SLOJ – VISOKO ELASTOMERNI VARILNI TRAK, Bauder Karat, 5 mm
- 7 LOČILNI SLOJ – Geotekstil min. 200 g/m2
- 8 ZAŠČITA HIDROIZOLACIJE – prodec

LEGENDA:

- AB KONSTRUKCIJA
- NEARMIRAN BETON
- TOPLOTNA IZOLACIJA
- HIDROIZOLACIJA

OPOMBE:

- PREDSTAVLJENI DETALJI SO SHEMATSKE NARAVE! IZVAJALEC DEL/ DOBAVITELJ MATERIALOV MORA PRED SAMO IZVEDBO SANACIJE PREDLOŽITI LASTNE DETALJE IZVEDBE IN VGRADNJE, KI JIH PREDHODNO POTRDI TEHNIČNI SVETOVALEC PODJETJA BAUDER.
- OBSTOJEČE BAKRENE ZAKLJUČKE ATIK JE POTREBNO MED SANACIJO RAVNIH STREH PREGLEDATI GLEDE MOREBITNIH POŠKODB, PO POTREBI ZAMENJATI OZIROMA PRILAGODITI TAKO, DA USTREZNO ŠČITIJO SANIRANO KONSTRUKCIJO PRED VREMENSKIMI VPLIVI!
- OBSTOJEČA BAKRENA FASADNA PLOČEVINA SE PO POTREBI SKRAJŠA DO SPODNJEGA ROBA ZAKLJUČNE OBROBE ATIKE!

projektivno podjetje

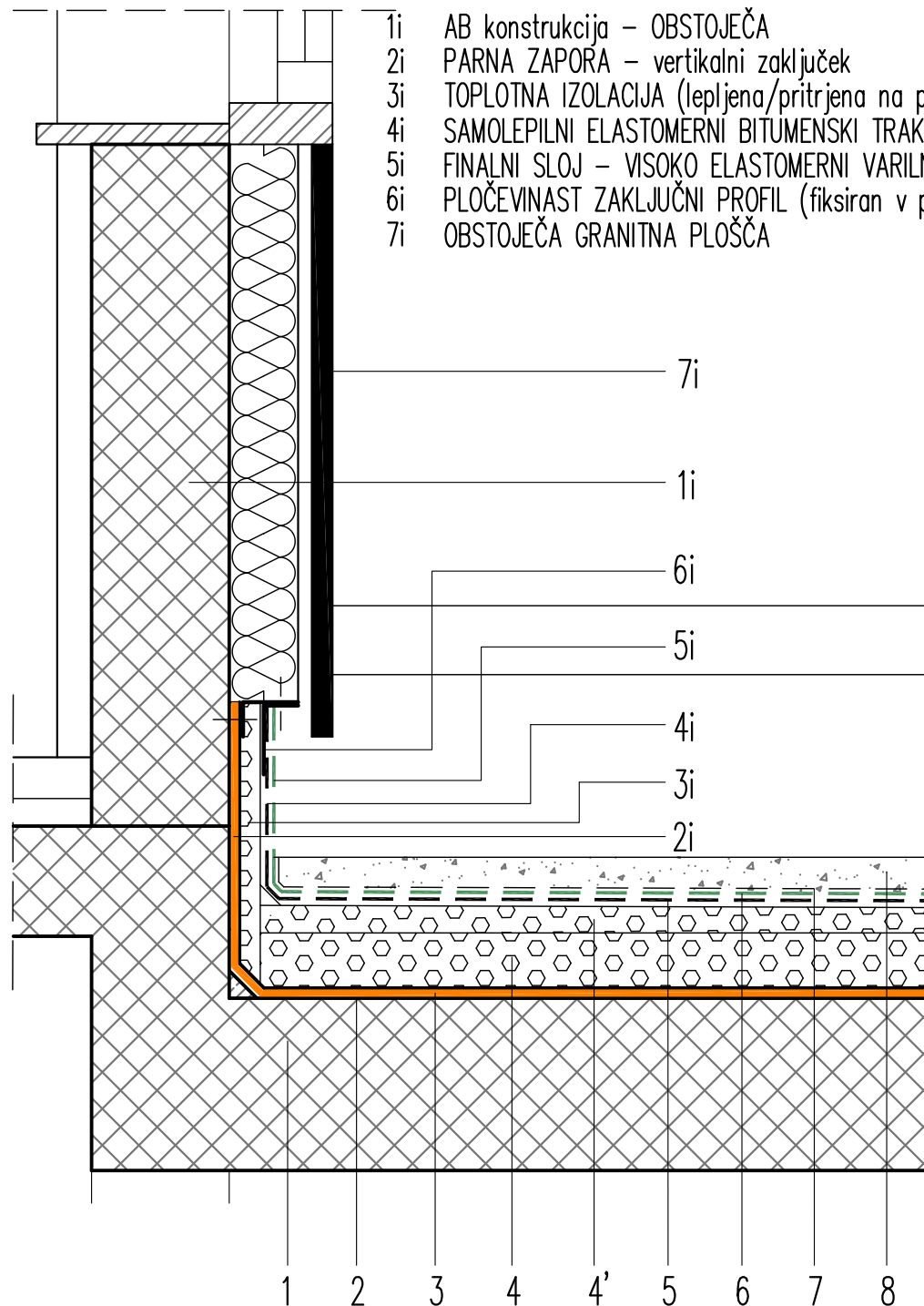
STUDIO
TRŽIČ, d.o.o.

podjetje za engineering in
projektiranje gradbenih objektov
Tržič, Predniška 8, tel. 04/592-43-40

spremembe

investitor	ELEKTRO GORENJSKA d.d.	
	4000 Kranj, Ulica Mirka Vadnova 3a	
objekt	SANACIJA RAVNIH STREH UPRAVNE STAVBE na Primskovem v Kranju	
načrt arhitektura	naslov	merilo
projekt PZI	DETALJI – LIST 1	1 : 10
vodja projekta	Boštjan ŽEPIČ, u.d.i.a. – ZAPS 0308 A	
pooblaščen projektant	Boštjan ŽEPIČ, u.d.i.a. – ZAPS 0308 A	
projektant sodelavec	Tamara GOSAR, u.d.i.a. – ZAPS 1830	
številka projekta	številka načrta 182/19	datum marec 2019 m ² 0.267 list 4

D-4 (M 1 : 10)



- 1i AB konstrukcija – OBSTOJEČA
- 2i PARNA ZAPORA – vertikalni zaključek
- 3i TOPLOTNA IZOLACIJA (lepljena/pritrjena na podlago) – Bauder PIR M, 4 cm
- 4i SAMOLEPILNI ELASTOMERNI BITUMENSKI TRAK (varjeni spoji) – Bauder TEC KSA DUO
- 5i FINALNI SLOJ – VISOKO ELASTOMERNI VARILNI TRAK, Bauder Karat, 5 mm
- 6i PLOČEVINAST ZAKLJUČNI PROFIL (fiksiran v podlago)
- 7i OBSTOJEČA GRANITNA PLOŠČA

- 1 AB konstrukcija – OBSTOJEČA
- 2 PREDNAMAZ – Voranstrich Universal
- 3 PARNA ZAPORA (z ALU nosilem, varjeni spoji) – Bauder THERM DS2, 2mm
- 4 TOPLOTNA IZOLACIJA (lepljena na podlago) – Bauder PIR FA, 8 cm
- 4' TOPLOTNA IZOLACIJA V NAKLONU (lepljena na podlago, polaganje z zamikanjem spojev) – Bauder PIR FA GEFAELLE, >3cm
- 5 SAMOLEPILNI ELASTOMERNI BITUMENSKI TRAK (varjeni spoji) – Bauder TEC KSA DUO
- 6 FINALNI SLOJ – VISOKO ELASTOMERNI VARILNI TRAK, Bauder Karat, 5 mm
- 7 LOČILNI SLOJ – Geotekstil min. 200 g/m²
- 8 ZAŠČITA HIDROIZOLACIJE – prodec

LEGENDA:

- AB KONSTRUKCIJA
- NEARMIRAN BETON
- TOPLOTNA IZOLACIJA
- HIDROIZOLACIJA

OPOMBE:

- PREDSTAVLJENI DETAJLI SO SHEMATSKO NARAVE! IZVAJALEC DEL/ DOBAVITELJ MATERIALOV MORA PRED SAMO IZVEDBO SANACIJE PREDLOŽITI LASTNE DETAJLE IZVEDBE IN VGRADNJE, KI JIH PREDHODNO POTRDI TEHNIČNI SVETOVALEC PODJETJA BAUDER.
- OBSTOJEČE BAKRENE ZAKLJUČKE ATIK JE POTREBNO MED SANACIJO RAVNIH STREH PREGLEDATI GLEDE MOREBITNIH POŠKODB, PO POTREBI ZAMENJATI OZIROMA PRILAGODITI TAKO, DA USTREZNO ŠČITIJO SANIRANO KONSTRUKCIJO PRED VREMENSKIMI VPLIVI!
- OBSTOJEČE GRANITNE FASADNE PLOŠČE SE PO POTREBI DEMONTIRAJO IN PO IZVEDBI STREŠNE KRITINE PONOVRNO NAMESTIJO NAZAJ NA FASADO!

projektivno podjetje

STUDIO
TRŽIČ, d.o.o.

podjetje za engineering in
projektiranje gradbenih objektov
Tržič, Predilniška 8, tel: 04/592-43-40

spremembe

investitor	ELEKTRO GORENJSKA d.d. 4000 Kranj, Ulica Mirka Vadnova 3a	
objekt	SANACIJA RAVNIH STREH UPRAVNE STAVBE na Primskovem v Kranju	
načrt arhitektura	naslov	merilo
projekt PZI	DETAJLI – LIST 2	1 : 10
vodja projekta	Boštjan ŽEPIČ, u.d.i.a. – ZAPS 0308 A	
pooblaščen projektant	Boštjan ŽEPIČ, u.d.i.a. – ZAPS 0308 A	
projektant sodelavec	Tamara GOSAR, u.d.i.a. – ZAPS 1830	

številka projekta

številka načrta 182/19

datum marec 2019

m² 0.267

list 5