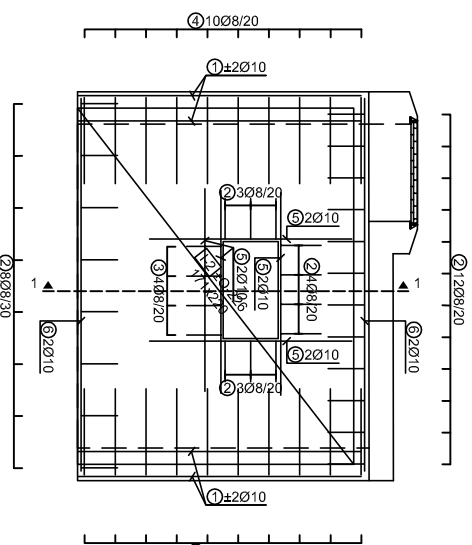
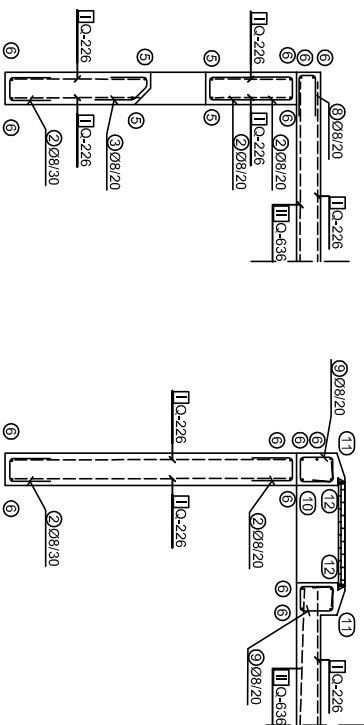


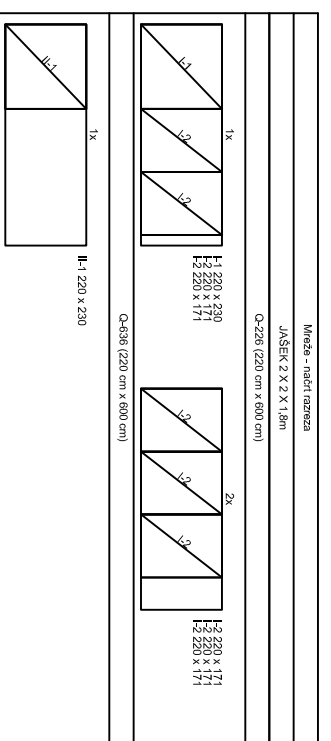
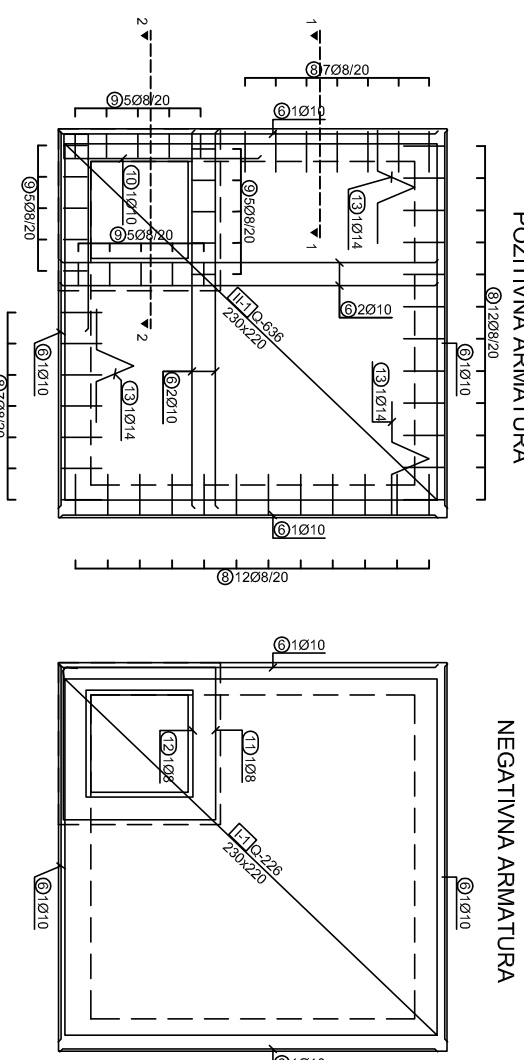
STENA JAŠKA



1-1 PREREZA



KROVNA PLOŠČA JAŠKA



Redni broj	Tip	Širina [mm]	Visina [mm]	Debljina [mm]	Broj
L1	C-2/8	220	220	1	1
L2	C-2/8	220	171	1	8
M1	C-2/8	220	220	1	1

ozn	odkazi n prese	Polica - izvedenost	Ø	Ld	n	Lpr
1	175	JAŠKA 2 X 2 X 1,8m (1 nos)	10	1,75	16	28,00
2	25		8	0,64	120	76,80
3	24		8	0,64	16	10,24
4	50		8	1,14	80	91,20
5	120		10	1,25	32	40,00
6	230		10	2,30	28	64,40
8	20		8	0,60	38	22,80
9	20		8	0,60	20	12,00
10	120		10	2,10	1	2,10
11	64		8	3,88	1	3,88
12	66		8	2,64	1	2,64
13	25		14	1,00	3	3,00

Ø	lpr	Težina armat.	Težina mreže	Težina stena
8	228,56	0,40	3,500	88,10
10	138,10	0,62	3,000	63,30
14	3,00	1,21	3,000	3,63

176 kg

Redni broj	Tip	Širina [mm]	Visina [mm]	Debljina [mm]	Broj
C-2/8	C-2/8	600	600	3	3,000
C-4/8	C-4/8	220	220	1	3,000

275 kg

OPREME
 ŠTEKLO I NI VEIKOST ODPRINA SE IZDELA PO POTREBI I PRILAGODI
 ŠTEKLO PALC POSAMEZNE POZICIE.
 BETONSKA PLOŠČA JAŠKA SE IZDELA POSEBEI NI VANTO POLOŽI NA STENE
 JAŠKA, VERTONIKALO SE 3 ZAVKE (0,6x/9) ZA DVA PLOŠČE.
 ZA BETONIRANJE PLOŠČE SO PREDVODENI TPISKI JAHUČI NI NISO VŠETI V
 TEZO ARMATURE.

C 25/30 S 500

elektrik
gorenjski

Projektirano podjetje: **elektrik gorenjski**

Projektirani objekt: **ABRANTINI NAŠET KARBUNSKA JAŠKA**

Projektirani prostor: **2,0 X 2,0 X 1,8 m**

Skala: **1:25**

Projektirani datum: **1:25**