

## OSNOVNI TEHNIČNI PODATKI

Instalirana moč	4 x 20 MVA (v končni stopnji 2 x 31,5 MVA + 2 x 20 MVA)	
Obratovalna napetost	110 kV	20 kV, 6,3 kV
Nazivna napetost	123 kV	24 kV
Izolacijski nivo	123 Si - 230/550	24 Si - 50/125
Izvedba stikališča	GIS-kovinsko oklopljeno z izolacijo SF <sub>6</sub>	kovinsko oklopljene z zračno izolacijo
Zbiralnice	dvosistemske	enosistemske
Število polj	8	32
Število odvodov	2	22
Nazivni tok zbiralnic	2000 A	1250 A
Nazivni tok odvodov	2000 A	630 A
Kratkostični udarni tok	80 kA	40 kA
Kratkostični termični tok (3 sek)	31,5 kA	16 kA
Leto izgradnje	2003	



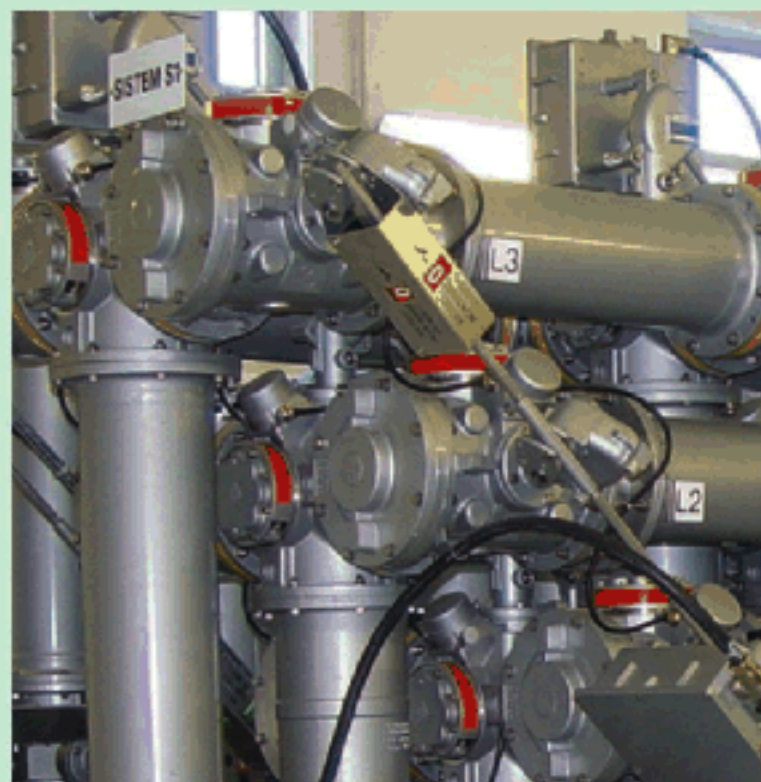
**Elektro Gorenjska**

javno podjetje za distribucijo  
električne energije, d. d.



**SAVSKE ELEKTRARNE LJUBLJANA, d.o.o.**

**RTP 110/20/6,3 kV MEDVODE**



**Elektro Gorenjska**

javno podjetje za distribucijo  
električne energije, d. d.

Kranj, Ulica Mirka Vadnova 3a  
Tel.: (04) 20 83 000, Fax: (04) 20 83 600



**SAVSKE ELEKTRARNE LJUBLJANA, d.o.o.**

Medvode, Gorenjska cesta 46  
Tel.: (01) 474 92 74, Fax: (01) 474 92 22

