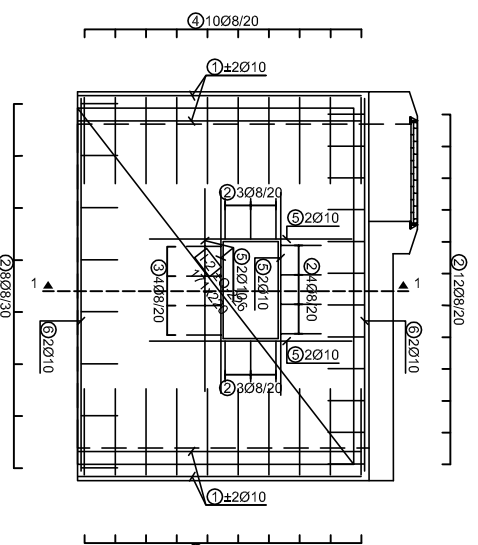
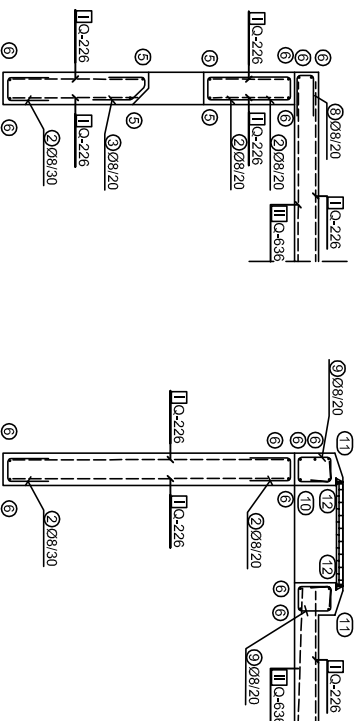


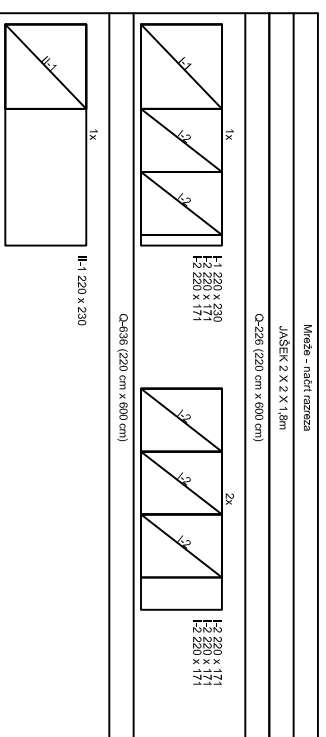
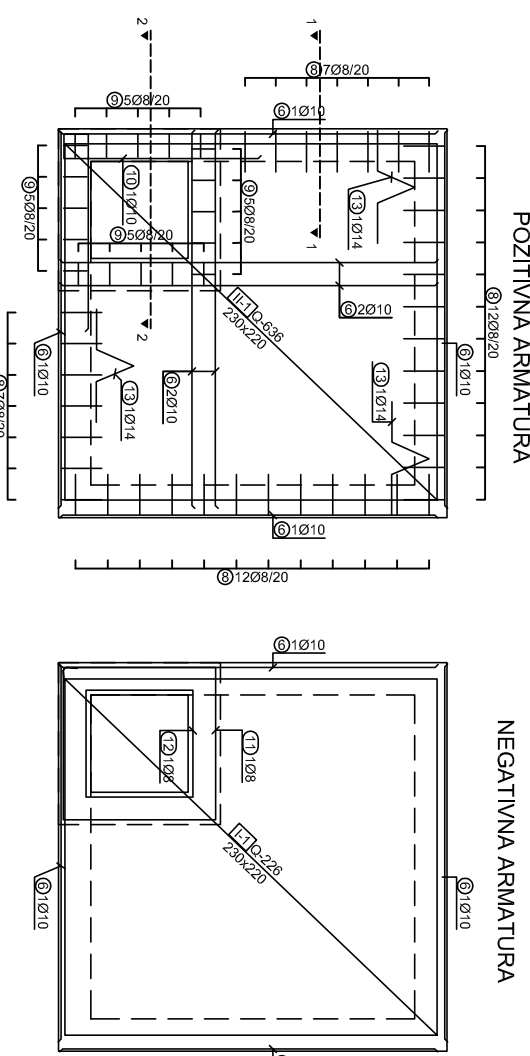
# STENA JAŠKA



1-1 PREREZA



# KROVNA PLOŠČA JAŠKA



Redno število	Ime	Širina [mm]	Višina [mm]	Število
L1	C-238	230	230	1
L2	C-238	230	171	8
L3	C-238	230	230	1

ozn	odkajal in prese	Ø	Ld	n	Lpr
1	175	10	1,75	16	28,00
2	25	8	0,64	120	76,80
3	24	8	0,64	16	10,24
4	50	8	1,14	80	91,20
5	120	10	1,25	32	40,00
6	230	10	2,30	28	64,40
8	20	8	0,60	38	22,80
9	20	8	0,60	20	12,00
10	120	10	2,70	1	2,70
11	64	8	3,88	1	3,88
12	66	8	2,64	1	2,64
13	25	14	1,00	3	3,00

Ø [mm]	lpr [mm]	lpr [mm]	lpr [mm]	lpr [mm]
8	228,56	0,60	88,10	
10	135,10	0,62	83,30	
14	3,00	1,21	3,83	

176 kg

Ø [mm]	B [mm]	L [mm]	n	lpr [mm]	lpr [mm]	lpr [mm]
C-238	230	600	3	3,80	142,56	
C-438	230	600	1	3,98	131,74	

275 kg

OPOMBE  
 ŠTEVILLO IN VEIKOST ODPRINA SE IZDELA PO POTREBI IN PRILAGODI  
 ŠTEVILLO PALC POSAMEZNE POZICIE.  
 BETONSKA PLOŠČA JAŠKA SE IZDELA POSEBEJ IN VANTO POLOŽILNA STENE  
 JAŠKA, VERTONIRANO SE 3 ZAVKE (0,6x/9) ZA DVE PLOŠČE.  
 ZA BETONIRANJE PLOŠČE SO PREDVIDENI TIPSKI JAHMAČI IN NIŠO VŠETIV  
 TEZO ARMATURE.

C 25/30 S 500

**Projektirano podjetje**  
**elektrik**  
**GOVETIJSKI**

Ime projekta: **ABRANTENI NAŠT KARLSBURGA JAŠKA**  
 Datum: **2.0 X 2.0 X 1.8 m**  
 Skala: **1:25**

Projektirano podjetje: **elektrik GOVETIJSKI**  
 Ime projekta: **ABRANTENI NAŠT KARLSBURGA JAŠKA**  
 Datum: **2.0 X 2.0 X 1.8 m**  
 Skala: **1:25**