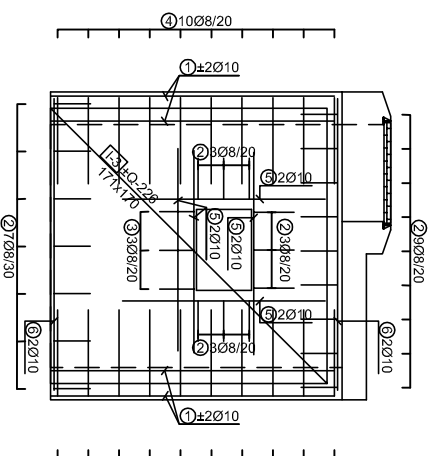
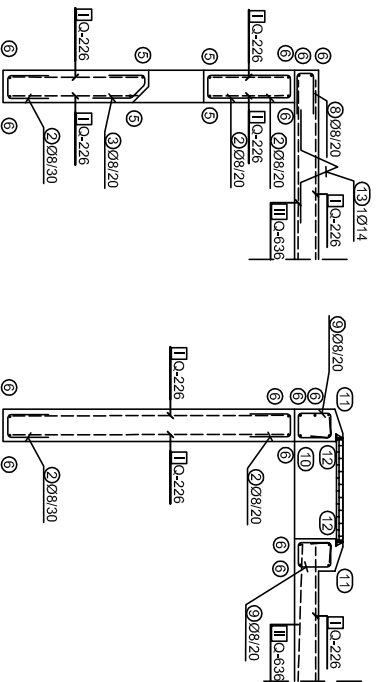


STENA JAŠKA

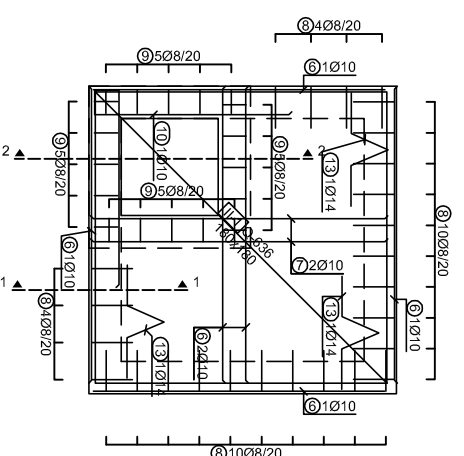


1:1
M=1:25

PREREZA

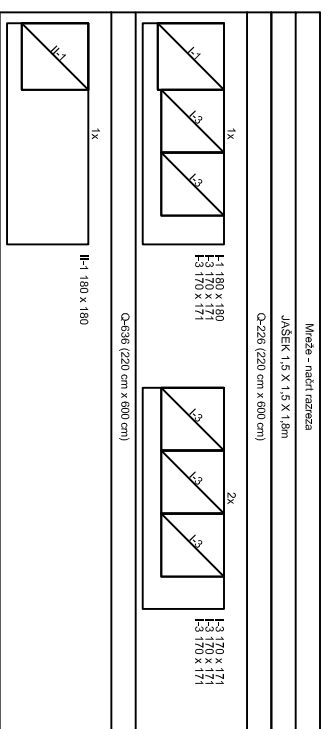
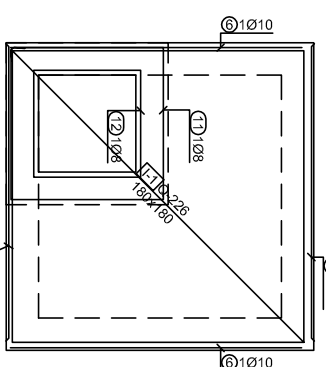


POZITIVNA ARMATURA



KROVNA PLOŠČA JAŠKA

NEGATIVNA ARMATURA



Mreža - dodatna				Mreža - standardna			
Značajna mreža	B	n	Teža mreže	Štečajna mreža	B	n	Teža mreže
Q-226	220	600	3	3.80	Q-226	180	180
Q-208	200	600	1	0.96	Q-208	110	171
Štandard				Štandard			
				275 kg			

ozn	Palica - dodatna				ozn	Palica - standardna			
	odlaga in mreža	Ø	lg	n		odlaga in mreža	Ø	lg	n
1	175	10	1,25	16	28,00				
2	20	8	0,64	102	66,28				
3	24	8	0,64	14	8,96				
4	50	8	1,14	80	91,20				
5	125	10	1,25	32	40,00				
6	180	10	1,80	18	32,40				
7	180	10	1,80	10	18,00				
8	25	8	0,60	28	16,80				
9	20	8	0,60	20	12,00				
10	120	10	2,70	1	2,70				
11	34	8	3,88	1	3,88				
12	66	8	2,64	1	2,64				
13	25	14	1,00	3	3,00				

Ø	lg	Teža mreže	Teža mreže
8	206,76	0,60	81,67
10	121,10	0,62	74,72
14	3,00	1,21	3,63

160 kg

OPOMBE
 ŠTEVILLO IN VELEKOST ODPRITIN SE IZDELA PO POTREBI IN PRILAGODI
 ŠTEVILLO PALIC POSAMEZNE POZICIJE.
 BETONSKA PLOŠČA JAŠKA SE IZDELA POSEBEJ IN VANTO POLOZIŠNA STENE
 JAŠKA, VERTONIRANO SE 3 ZAVKE (0,9x/9) ZA DVE PLOŠČE.
 ZA BETONIRANJE PLOŠČE SO PREDLOMENI TIPSKI JAVIČI IN NIŠO VŠTEVI V
 TEZO ARMATURI.

C 25/30 S 500

Projektirano podjetje: **elektro GOVETIJSKA**

Projektiralec: **ABRILJAN MIHREK KABRISČIČ JAŠKA**

Objekt: **1,5 x 1,5 x 1,8 m**

Skala: **1:25**

Projektor: **1:25**