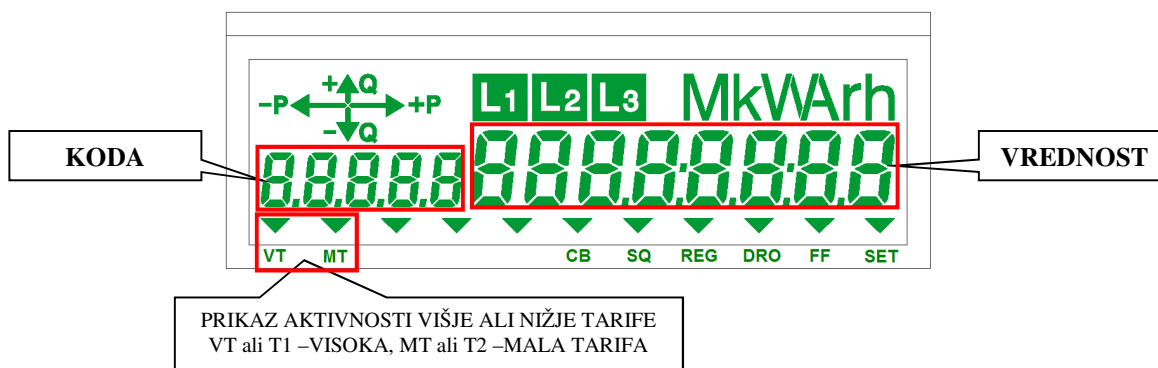


Navodila za odčitavanje števcov tipa ME381 in MT381

Na števcih tipa ME381 ter MT381 proizvajalca Iskraemeco se za potrebe ročnega odčitavanja na LCD prikazovalniku izpisujejo trenutne vrednosti porabe električne energije (stanja). Levo spodaj na prikazovalniku se izpisuje koda (oznaka) trenutno prikazane vrednosti, iz katere je moč razbrati, katera vrednost je prikazana na prikazovalniku:

Zaslon:



Na prikazovalniku se vrednosti avtomatsko prikazujejo. Vsak rezultat je na zaslonu prikazan 10 sekund. Kode in pomen rezultatov lahko razberemo s pomočjo tabele:

KODA	OPIS KODE
0.9.1	Ura
0.9.2	Datum
1.8.0	Skupna delovna energija ET
1.8.1	Skupna delovna energija VT
1.8.2	Skupna delovna energija MT

Prikaz podatkov na števcu je ne glede na način obračuna (enotarifni ali dvotarifni) vedno enak in ne vpliva na končno izdelavo računa.

Pri popisu števca se popiše vrednosti kode 1.8.1 in 1.8.2 tako v primeru enotarifnega, kot dvotarifnega obračuna.

Števci tipa ME381 ter MT381 omogočajo tudi funkcijo krmiljenja odklopnika. **V primeru odklopa odklopnika je potrebno za ponovni vklop tipko za vklop odklopnika pritisniti za čas med 6 in 9 sekund in nato izpustiti.**

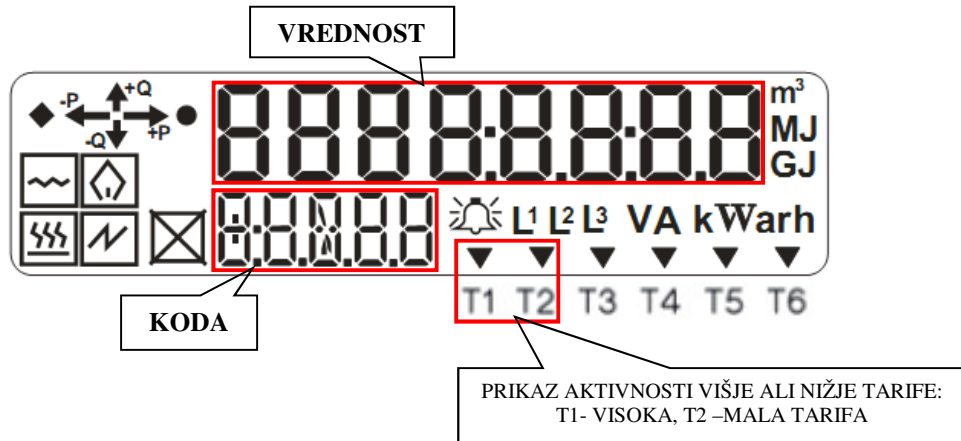
V primeru odklopa odklopnika zaradi preobremenitve je ponovni vklop omogočen po času 60 sekund.

Tipka se nahaja na zunanjem delu vrat merilne omare v kolikor je dostop do merilne omare pod ključem Elektra Gorenjska d.d.. V primeru da je omogočen direktni dostop do števca se uporabi tipko, ki je nameščena na samem števcu.

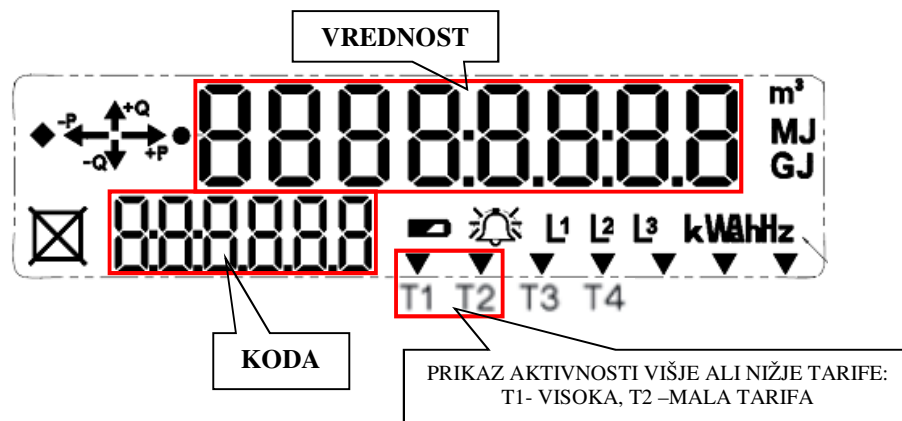
Navodila za odčitavanje števecov tipa ZCF, ZMF, ZCX in ZMX

Na števcih tipa ZCF120, ZMF120, ZCX120 ter ZMX320 proizvajalca Landis Gyr se za potrebe ročnega odčitavanja na LCD prikazovalniku izpisujejo trenutne vrednosti porabe električne energije (stanja). Levo spodaj na prikazovalniku se izpisuje koda (oznaka) trenutno prikazane vrednosti, iz katere je moč razbrati, katera vrednost je prikazana na prikazovalniku:

Zaslon ZMF/ZCF:



Zaslon ZMX/ZCX:



Na prikazovalniku se vrednosti avtomatsko prikazujejo. Vsak rezultat je na zaslonu prikazan 10 sekund. Kode in pomen rezultatov lahko razberemo s pomočjo tabele:

KODA	OPIS KODE
0.9.1	Ura
0.9.2	Datum
1.8.0	Skupna delovna energija ET
1.8.1	Skupna delovna energija VT
1.8.2	Skupna delovna energija MT

Prikaz podatkov na števcu je ne glede na način obračuna (enotarifni ali dvotarifni) vedno enak in ne vpliva na končno izdelavo računa.

Pri popisu števca se popiše vrednosti 1.8.1 in 1.8.2 tako v primeru enotarifnega, kot dvotarifnega obračuna.

Števci tipa ZCF120, ZMF120, ZCX120 ter ZMX320 omogočajo tudi funkcijo krmiljenja odklopnika. V **primeru odklopa odklopnika je potrebno za ponovni vklop tipko za vklop odklopnika pritisniti za čas 2 do 5 sekund**. V primeru odklopa odklopnika zaradi preobremenitve je ponovni vklop omogočen po času 60 sekund.

Tipka se nahaja na zunanjem delu vrat merilne omare v kolikor je dostop do merilne omare pod ključem Elektra Gorenjska d.d..V primeru da je omogočen direktni dostop do števca se uporabi tipko, ki je nameščena na samem števcu.