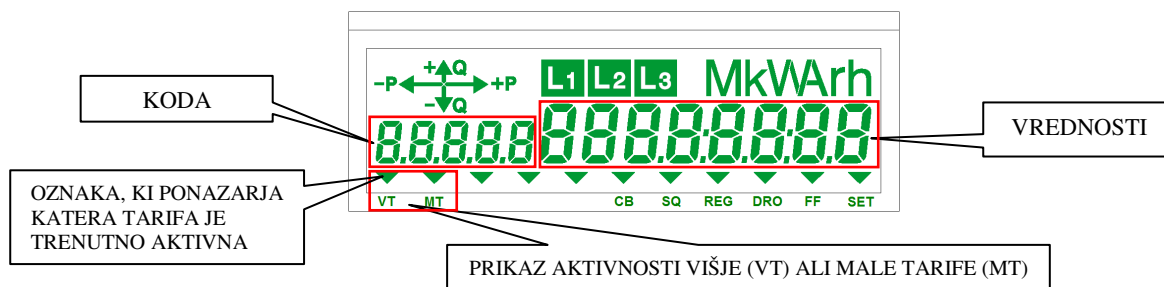


Navodila za odčitavanje elektronskih števecv tipa ME371 in MT371:

Na števcih tipa ME371 in MT371 se za potrebe ročnega odčitavanja na LCD prikazovalniku izpisujejo trenutne vrednosti porabe električne energije (števčna stanja). Na levi strani prikazovalnika se izpisuje koda trenutno prikazane vrednosti, iz katere je moč razbrati, katera vrednost je prikazana na desni strani prikazovalnika. Na spodnji levi strani je glede na aktivnost višje tarife (VT- dražja) ali male tarife (MT- cenejša) prikazana pripadajoča oznaka:



Na prikazovalniku se vrednosti avtomatsko, ciklično prikazujejo. Vsaka vrednost je na zaslonu prikazana 10 sekund. Kode in pomen rezultatov lahko razberemo s pomočjo spodnje tabele:

KODA	OPIS KODE
0.9.1	Ura
0.9.2	Datum
15.8.0	Skupna delovna energija ET (enotna tarifa)
15.8.1	Skupna delovna energija VT (višja tarifa)
15.8.2	Skupna delovna energija MT (mala tarifa)

Če imate enotarifni obračun, je za vas pomembna koda 15.8.0 (števčno stanje enotne tarife). Če imate dvotarifni obračun, je za vas pomembna koda 15.8.1 (števčno stanje višje tarife) in koda 15.8.2 (števčno stanje male tarife).

V primeru odklopa odklopnika je potrebno za ponovni vklop tipko za vklop odklopnika pritisniti za čas 2 do 5 sekund in nato izpustiti.

